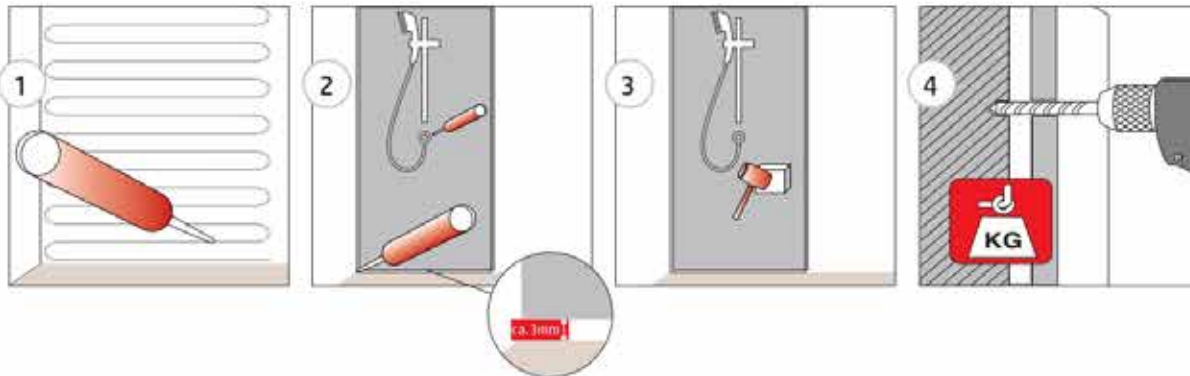


WALL HYDRO



ANTES DE LA INSTALACIÓN

Los paneles se pueden fijar, por ejemplo, a las paredes, en las siguientes áreas: baño, cocina, lavandería habitación, garaje, sótano, dormitorios, salones, oficinas, pabellones deportivos, locales comerciales, casas prefabricadas, caravanas, barcos, etc. Son especialmente adecuados para zonas húmedas.

La superficie debe estar libre de polvo y grasa, de modo que sea posible una fuerte conexión adhesiva. Transporte y almacene los paneles en posición tendido. Los paneles deben permanecer planos durante 48 horas en el área/habitación donde serán instalados. La temperatura ideal antes y durante la instalación es de aproximadamente 20° C. No exponga los paneles de pared a la luz solar directa antes de la instalación.

Cuando se instala en una ducha, bañera u otro lugar muy húmedo, aplique siempre un sellador de juntas elástico entre los bordes de los paneles y molduras de soporte; o entre los paneles y perfiles auxiliares para asegurar que la unión es completamente impermeable.

INSTALACIÓN

Aplique el adhesivo de montaje adecuado con una distancia de aprox. 20 cm (7,9") entre las tiras adhesivas en la parte posterior del panel o en la pared (dibujo 1). Asegúrese de que los bordes quedan sellados con el adhesivo de montaje.

Debe haber una distancia de aprox. 3 mm entre el panel y el suelo. Utilice un bloque espaciador para esto, que se retira nuevamente después de que el adhesivo haya endurecido (dibujo 2).

Asegúrese de que los paneles estén alineados horizontalmente para que la siguiente fila sea perfectamente paralela. Luego lechada la junta de dilatación y los bordes superior e inferior.

Sellar los recortes y taladrar agujeros con junta elástica, sellador (dibujo 2).

Golpee toda la superficie con un mazo de goma.

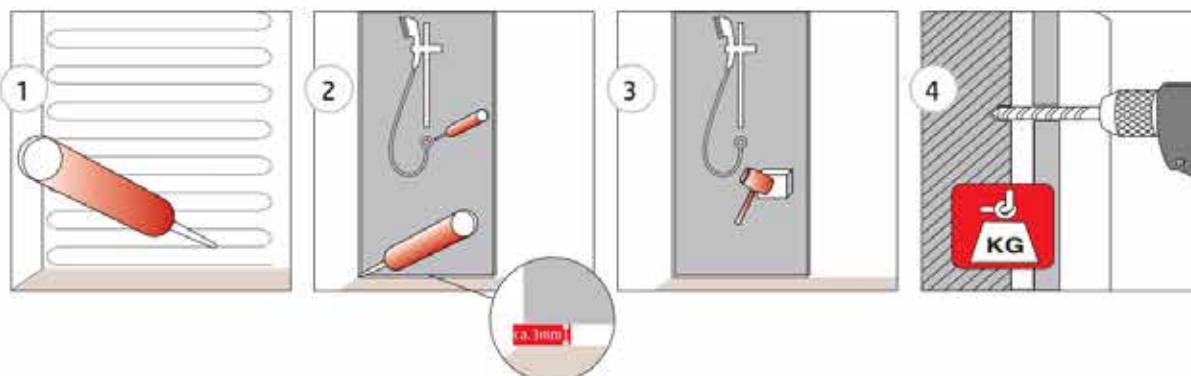
(y bloque protector) (dibujo 3).

No coloque accesorios pesados como percheros, luminarias, espejos, etc. directamente a los paneles, pero taladre agujeros a través de los paneles y utilice tornillos y tacos para fijar los accesorios a la pared detrás (Figura 4).

LIMPIEZA Y CUIDADO

Limpe los paneles a fondo con un agente limpiador suave y no abrasivo. Normalmente sólo se necesita un paño húmedo para limpiar los paneles. No utilice abrasivos, sustancias agresivas o limpieza a base de cloro agentes. Tampoco se debe utilizar disolventes.

WALL HYDRO



ANTES DA INSTALAÇÃO

Os painéis podem ser fixados, por exemplo, em paredes, nas seguintes áreas: casa de banho, cozinha, lavandaria, garagem, cave, quartos, salas, escritórios, pavilhões desportivos, espaços comerciais, casas pré-fabricadas, caravanas, barcos, etc. Eles são especialmente adequados para áreas úmidas.

A superfície deve estar livre de poeira e gordura, para que seja possível uma ligação adesiva forte.

Transporte e armazene os painéis na posição deitada.

Os painéis deverão permanecer planos durante 48 horas na área/sala onde serão instalados. A temperatura ideal antes e durante a instalação é de aproximadamente 20° C. Não exponha os painéis de parede à luz solar direta antes da instalação.

Ao instalar em chuveiro, banheira ou outro local muito úmido, aplique sempre um selante elástico de juntas entre as bordas dos painéis de suporte e molduras; ou entre painéis e perfis auxiliares para garantir uma impermeabilidade total da junta.

INSTALAÇÃO

Aplique o adesivo de montagem apropriado a uma distância de aprox. 20 cm (7,9") entre as fitas adesivas na parte traseira do painel ou na parede (desenho 1). Certifique-se de que as bordas estejam seladas com o adesivo de montagem.

Deve haver uma distância de aprox. 3 mm entre o painel e o chão. Use um bloco espaçador para este, que é removido novamente após o endurecimento do adesivo (desenho 2).

Certifique-se de que os painéis estejam alinhados horizontalmente para que a próxima linha fique perfeitamente paralela. Em seguida, rejunte a junta de dilatação e as bordas superior e inferior.

Vede os recortes e faça os furos com junta elástica e selante (desenho 2).

Bata em toda a superfície com um martelo de borracha (e bloco protetor) (desenho 3).

Não coloque acessórios pesados, como cabides, iluminação, espelhos, etc. diretamente nos painéis, mas faça furos nos painéis e use parafusos e buchas para fixar os acessórios na parede atrás (Figura 4).

LIMPEZA E CUIDADOS

Limpe bem os painéis com um agente de limpeza suave e não abrasivo. Normalmente só é necessário um pano húmido para limpar os painéis. Não utilize abrasivos, substâncias agressivas ou agentes de limpeza à base de cloro. Solventes também não devem ser usados.